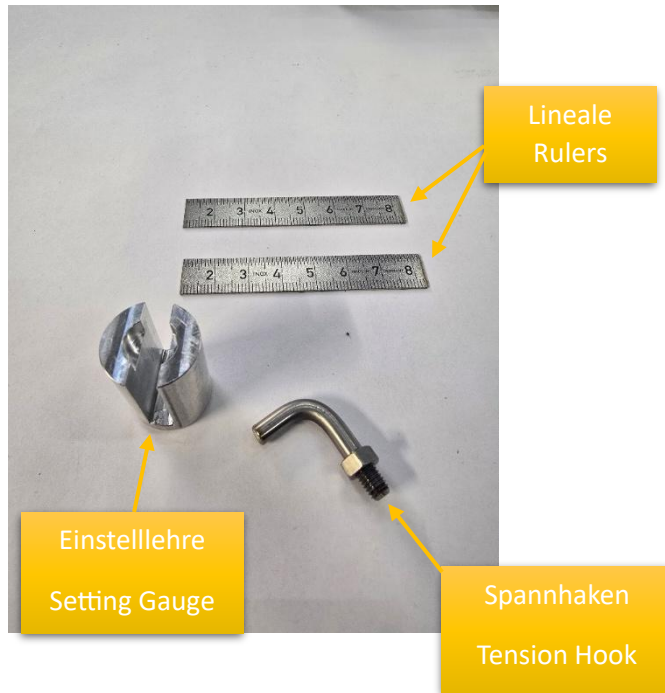


# Anleitung Umbausatz Überlappungsmessgerät

## Instructions for Conversion Kit for Overlap Measuring Device

Lieferumfang / Scope of Delivery:



1. Spannhaken absägen

1. Cut the tension hook



2. Kontermutter von Spannhaken lösen

2. Loosen the lock nut from the tension hook



3. Überlappungsmessgerät spannen und Spannhaken herausdrehen

3. Clamp the overlap measuring device and unscrew the tension hook.



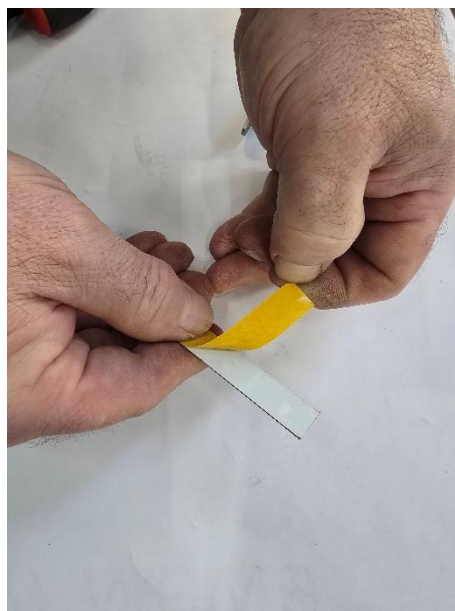
4. Alte Lineale vom Führungsrohr entfernen

4. Remove old rulers from the guide tube



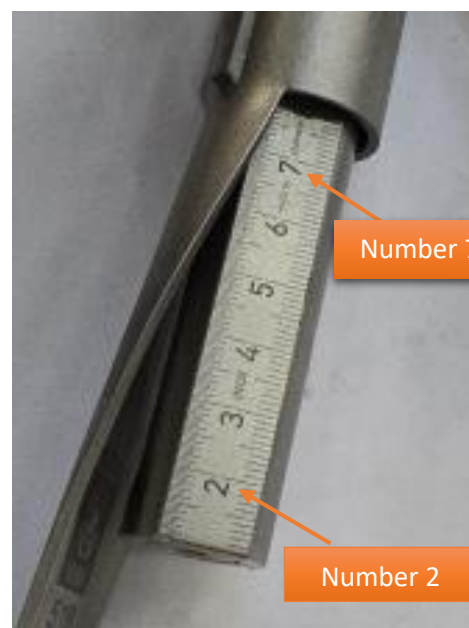
5. Klebestreifen der neuen Lineale freilegen

5. Expose the adhesive strips of the new rulers



6. Lineale vorne bündig am Führungsrohr aufkleben mit den Zahlen nach hinten aufsteigend

6. Stick the rulers flush with the front of the guide tube, with the numbers increasing towards the back.



7. Neuen Spannhaken eindrehen, bis die Lehre am Führungsrohr aufsitzt

7. Screw in the new clamping hook until the setting gauge sits on the guide tube.



8. Spannhaken mit Kontermutter klemmen

8. Clamping hook with locknut

